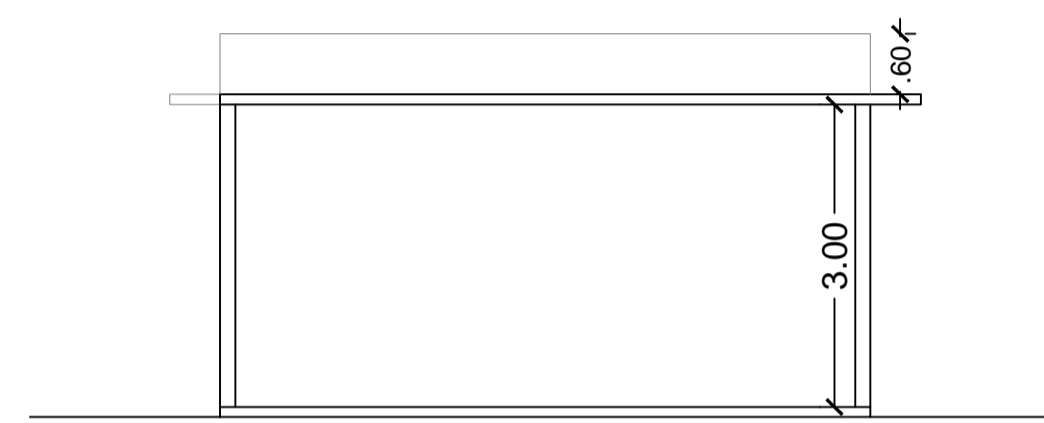
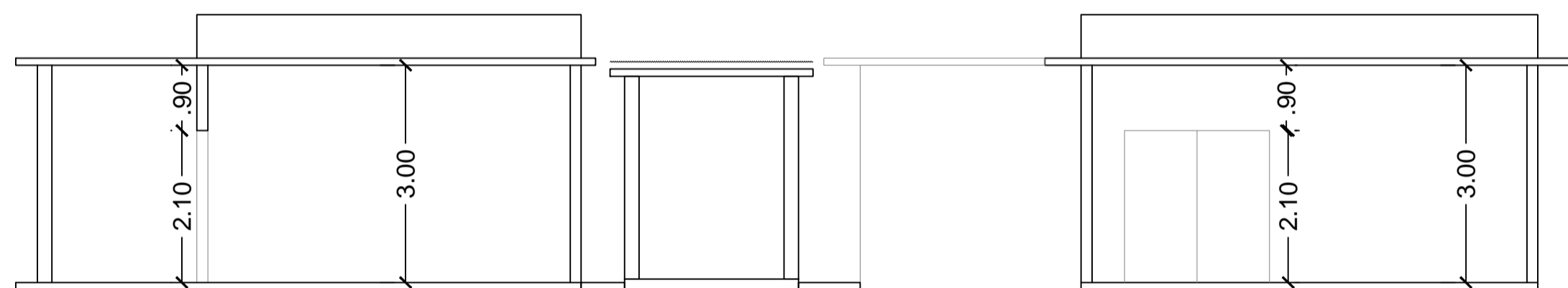


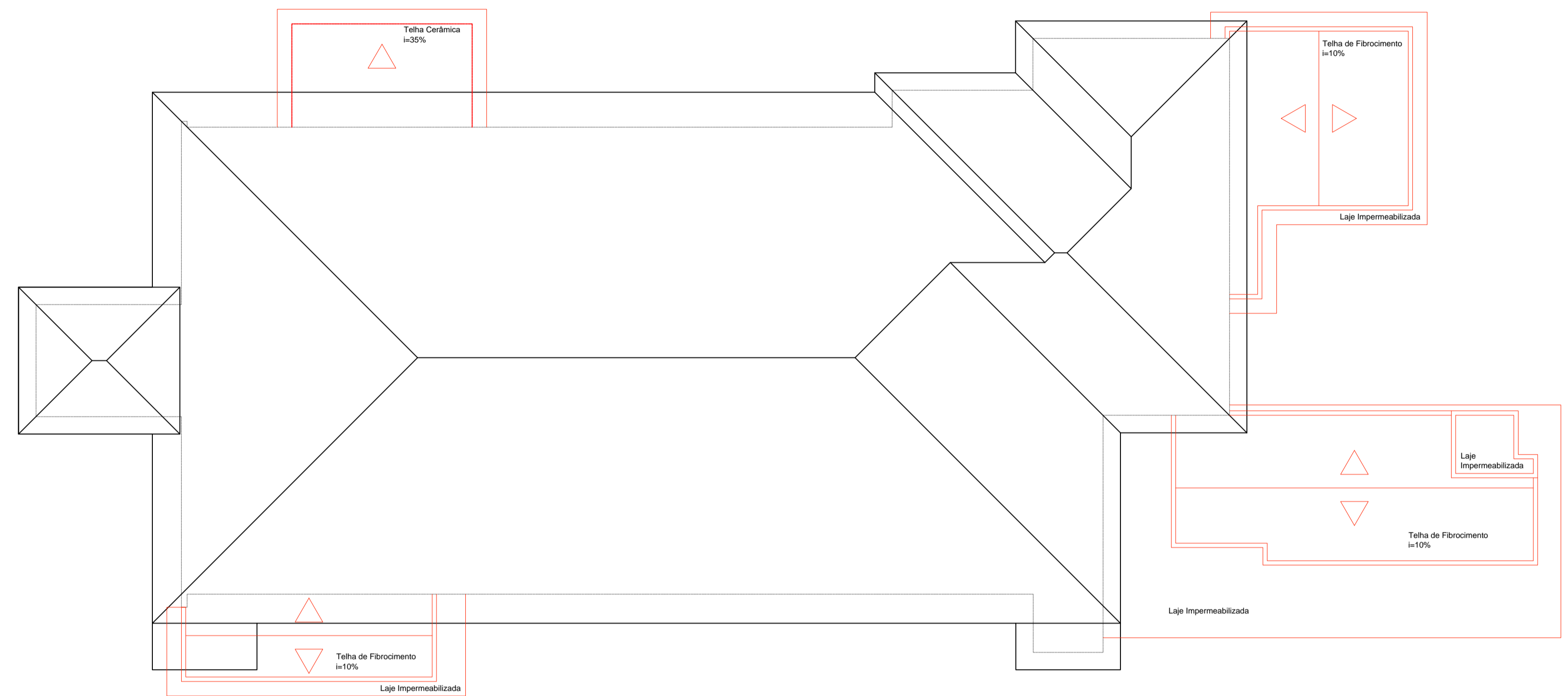
CORTE A-A
Esc.: 1:75



CORTE B-B
Esc.: 1:75

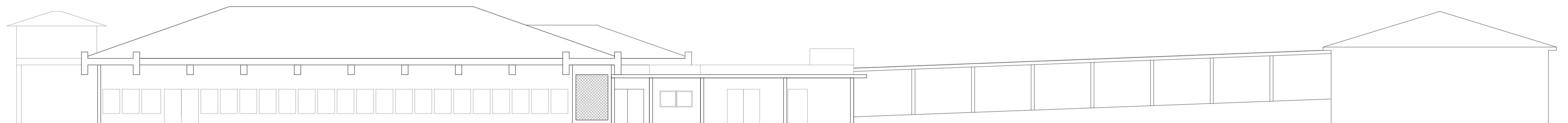


CORTE C-C
Esc.: 1:75



PLANTA DE COBERTURA
Esc.: 1:125

LEGENDA	
DEMOLIÇÃO	
CONSTRUÇÃO	



FACHADA
Esc.: 1:125

Observações

Coordenadas

-23.357872
-47.702883

RRT

4722789

Prefeitura Municipal
de Iperó

Vanderlei Polizeli
Prefeito Municipal

Objeto

Ampliação do Pronto
Atendimento Municipal

Resp. Técnico

Eduardo Kenji M. de Souza
Arquiteto e Urbanista
CAU A104161-4

Endereço

Av. Paulo Antunes Moreira
Distrito Industrial
Iperó/SP

**PROJETO
ARQUITETÔNICO**
Cortes, Vistas e Cobertura

2/3

03/06/2016
Escala Indicada



Ampliação P.A.

Revisão: 3

Áreas

Área Total: 18.597,50 m²
Área Construída: 2.261,90 m²
Área Ampliada: 244,46 m²

T.O.: 13,48%